



서울사무실

서울시 송파구 법원로128 SKV1 C동 1015호

광주본사(공장)

경기도 광주시 고불로 225-4(태전동)

T 031·769·5071

F 031·769·1790

M master@iqsys.co.kr



COMPANY PROFILE

쿠시스 회사소개서





CONTENTS

I CEO 인사말	04
I 연혁(수상경력/인증서)	06
I 기술력(특허/실용신안/디자인)	08
I 기술력(제품특징)	12
I CUBICLE	18
큐시스 큐비클 변천과정	20
릴리브	22
라운지	24
하이큐	28
키즈	32
베이직	34
다목적 화장실칸막이	36
ETC	37
변기창	38
멀티락	40
I PANEL	42
드림보드	44
테라보드	48
파인보드	52
제스보드	56

인사말

CEO MESSAGE

품질과 디자인으로 승부하는 큐시스입니다.

안녕하십니까? 품질과 디자인으로 승부하는 큐시스입니다.

당사는 1987년 씽크, 가구 전문업체인 주성기업으로 시작하여 끊임없는 기술개발을 통해 현재 자동화 라인을 기반으로 한 자체 생산 시스템을 구축하여 생산에서부터 시공, 사후 A/S까지 책임을 다하고 있습니다.

오랜 전통과 그로인한 노하우는 큐시스를 명실공히 화장실 칸막이의 선두기업으로 이끌었으며, 중소기업청 성능인증 및 화장실칸막이 업계 최초, 조달 우수제품 지정이라는 결실을 맺게 하였음은 물론 기존의 화장실 칸막이라는 제품 카테고리를 넘어 인테리어 실내 마감 벽천장재와 흡음 벽천장재에 이르기까지 그 취급의 폭을 성공적으로 확장 할 수 있도록 해주었습니다.

저희 큐시스는 이러한 기술력과 품목의 다양성을 바탕으로 보다 혁신적이고 창조적인 제품들을 선보이는 것은 물론 고객들의 눈높이에 부응하기 위한 디자인을 개발하기 위해 한국산업기술진흥협회에서 인정하는 기업부설연구소를 신설하여 세련되고 모던한 느낌의 디자인들을 출시하고 있습니다.

또한 고객을 최우선으로 여기는 고객중심경영 및 녹색성장사업의 중심이 되기 위한 환경중심경영을 경영모토로 오늘의 큐시스를 있게 해주신 고객 여러분의 성원에 보답하기 위해 그 역할과 책임을 다할 것을 약속드리겠습니다.

정직한 기업, 내실있는 기업으로서 고객에게 믿음과 신뢰를 주고 있는 큐시스에서 화장실 칸막이의 과거, 현재, 미래를 느껴보시기 바랍니다.

큐시스 대표 박진수

친환경

항균성

디자인보드



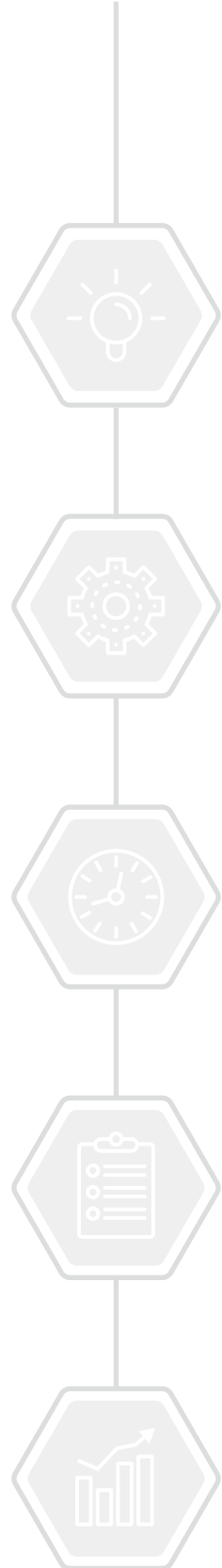
복시스
SYSTEM



큐시스 연혁 | 역사를 만들어가는 기업

History-making enterprise qsys

- 2024 | 변화 살균 세척 기능이 구비된 번거 커버
연결부재가 구비된 시선차단용 화장실 칸막이 예지 특허등록
조명이 구비된 시선차단용 화장실 칸막이 예지 특허 등록
- 2023 | 다중 활동패널 및 그 제조방법
화장실용 곡면 도어 허브 지지장치
화장실 곡면 도어 지지장치
- 2022 | 측면발광장치를 구비하는 조립식 화장실용 패널 특허등록
화장실 패널 지지장치(안전연결지비) 특허출원
재실상황 및 위험상황을 감지하는 화장실 관리 시스템
연결부재가 구비된 시선차단용 화장실 칸막이 예지
조명이 구비된 시선차단용 화장실 칸막이 예지
- 2021 | 테라부드 벽패널 환경표지 인증서 발급
국가철도공단 철도기술특목 자재 선정
- 2020 | 송파 가든파이버 전시장 오픈
- 2018 | 조달청 우수제품 지정(하이큐 절전 화장실칸막이)
국방시설본부 18년도 건설분야 신기술, 우수제품 적격업체 자격 획득
제주공항 landside 인프라 확충공사 참여
- 2017 | 도어잠금장치 특허획득
- 2016 | 사용자 중심화전도어 화장실칸막이 라운지개발
- 2015 | 해우재 수원시장 감사패 수상
벽패널 환경표지 인증서 발급
화장실칸막이 환경표지 인증서 발급
화장실칸막이 파생제품 환경표지 인증서 발급
- 2014 | 하이큐 절전 화장실 칸막이 성능인증서 발급
행정자치부장관 표창장 수상
- 2011 | 절전 화장실칸막이 '하이큐' 개발
화장실칸막이 디자인등록
화장실칸막이용 장식물딩 디자인등록
동일한 크기 판재를 사용하는 LED절전형 화장실칸막이 특허출원
LED절전형 측면데코물딩이 장착된 화장실 칸막이 특허출원
LED절전형 상부데코물딩이 장착된 화장실 칸막이 특허출원
- 2010 | 조달우수제품 지정증서 발급
서울 사무실 오픈(서울시 송파구)
큐시스 기업부설연구소 설립
화장실 도어용 데코접착시트01~12 디자인등록
화장실칸막이 마감1
화장실칸막이 마감2
- 2009 | ISO 국제표준화기구
(The international Organization for Standardization)
조달 제 3자 단가계약
벤처기업등록
하부발수용 화장실칸막이 성능인증서 발급
국방부장관상 수상
- 2007 | 더 존 상표등록
경기도지사 표창장 수상
화장실 칸막이 개발(이데알인투, 리뉴, 패턴)
화장실 칸막이 개발(모자이크 아트)
화장실용 조립식도어1~3 디자인 등록
화장실칸막이 개발(이데알인투, 리뉴, 패턴)
화장실칸막이 개발(모자이크 아트)
- 2006 | 큐시스 상호 변경
장식물딩이 장착된 화장실칸막이 구조 실용신안등록
방수용 화장실 칸막이 판재 및 이의 제작방법 특허획득
- 2005 | 조립식화장실의 커버 연결장치1~4 실용신안등록
조립식도어1~3 유사디자인등록
조립식화장실 칸막이 고정장치 특허획득
조립식화장실 도어의 안전보호대 실용신안등록
장식물딩이 장착된 화장실 칸막이구조 실용신안등록
손빨래 세탁대 실용신안등록
- 2004 | 전국 대리점 운영
공장 확장(전(경기도 광주 - System 구축)
신제품 상표등록(라피네, 리네아, 모자이크 클래식)
조립식 화장실2 실용신안등록
조립식 도어1~3 디자인 등록
- 2003 | 고품격 화장실칸막이 '노블레' 개발
입식 손빨래 세탁대 개발
테마형 화장실 칸막이 4중(광고, 어린이 등) 개발
- 2002 | 화장실 시스템 개발
둔중동 전시장 오픈
큐시스 브랜드 등록
고품격 화장실 칸막이 '라피네' 개발
품질보증업체 지정서 발급
장식물딩형 화장실칸막이 개발
방수형 화장실 칸막이 '더 존' 개발
화장실칸막이의 내구력 향상 고정장치 개발
화장실칸막이 조립 시스템 개발
조립식 화장실칸막이 고정장치 특허획득
조립식 화장실1 실용신안등록
조립식 화장실의 칸막이 고정장치1 실용신안등록
세탁용 씽크대 실용신안등록
- 2001 | 벽면 고정형 큐비를 '이데알' 개발
바닥 고정형 큐비를 '리네아' 개발
칸막이 조립제 실용신안등록
- 2000 | 경기 하남시 공장이전(1500여평, 생산자동화)
큐시스 주성상표등록
가구 및 화장실칸막이 부문 Q마크 인증
방수보드 개발 (KQS-O-139 검사인증)
주방가구 무서리방수기술 개발
화장실 칸막이 고정장치 개발
- 1999 | 인조대리석 질감의 UP수지 가공법 개발
칸막이용 보드 및 그 제조방법 특허 획득
칸막이용 보드 실용신안 등록
- 1996 | 가구공장 자동화라인인증
철재상판 상판 멜라민 접착제조방법 개발
광주공장준공(연건평 700평)
JS기업 상호변경
철재상판 멜라민 접착 제조방법 특허 획득
- 1994 | 멜라민 가구공장 자동화라인 도입
- 1992 | 원터치 상판 개발
- 1990 | 공장등록(성크가구 제조업)
- 1987 | 주성기업 설립



수상경력

AWARD

품질인증

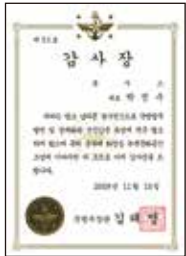
Quality certification



행정자치부장관 표창장 수상
인천국제공항, 김포공항, 제주공항, 청주공항 시공



국방부장관상 수상
국방시설본부 18년도 건설분야
신기술, 우수제품 적격업체
건축표준상제도 반영
FED(미국동공병단)시방서 적용



경기도지사 표창장 수상



해운대 수원시장 감사패 수상

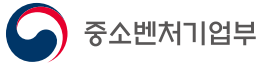


한국화장실협회

한국화장실협회 감사장 수상



조달 우수제품 지정(하이큐 절전 화장실칸막이, 더존 하부방수패널)



하이큐 화장실칸막이, 더존 성능인증서 발급



혁신제품 지정인증서(라운지)



벽패널, 화장실칸막이 환경표지 인증서



NH공사 신기술 인증서(황토보드)



국가철도공단 철도
기술특독 자재 선정



ISO 9001 인증서



벤처기업확인서



기업부설연구소 인정서





특허 26건

- 2024 | 연결부재가 구비된 시선차단용 화장실 칸막이 에지 특허등록
조명이 구비된 시선차단용 화장실 칸막이 에지 특허등록
- 2022 | 측면발광장치를 구비하는 조립식 화장실용 패널 특허등록
화장실 패널 지지장치(안전연결지지바) 특허출원
변좌 살균 세척 기능이 구비된 변기 커버
재실상황 및 위험상황을 감지하는 화장실 관리 시스템
다층 황토판넬 및 그 제조방법
연결부재가 구비된 시선차단용 화장실 칸막이 에지 특허출원
조명이 구비된 시선차단용 화장실 칸막이 에지 특허출원
- 2021 | 하이큐 관련 특허(측면표시창) 등록
라운지 관련 특허(칸막이 몰딩) 등록
라운지 관련 특허(곡면도어 개폐장치) 등록
곡면도어를 구비하는 조립식 화장실 조명장치 특허출원
조립식 화장실의 도어 지지장치 특허출원
화장실용 곡면 도어 상하 지지장치 특허출원
화장실 곡면 도어 지지장치 특허출원
화장실 패널 지지장치 및 이의 설치방법 특허출원
- 2020 | 하이큐 관련 특허(측면표시창) 등록(2건)
라운지 관련 특허(조명장치) 등록(2건)
인쇄층이 형성된 건축용 내장재 및 그 제조방법 특허등록
- 2019 | 조명기능을 가지는 환풍기 특허등록
조립식 화장실 조명장치 특허등록
- 2017 | 도어 잠금장치 특허등록
- 2016 | 화장실용 조명장치 특허등록
- 2013 | 동일한 크기 판재를 사용하는 LED절전형 화장실칸막이 특허등록
LED절전형 상부데코몰딩이 장착된 화장실 칸막이 특허등록
- 2011 | 동일한 크기 판재를 사용하는 LED절전형 화장실칸막이 특허출원
LED 절전형 측면데코몰딩이 장착된 화장실칸막이 특허출원
LED 절전형 상부데코몰딩이 장착된 화장실칸막이 특허출원
동일한 크기 판재를 사용하는 LED절전형 화장실칸막이 특허등록
- 2008 | 황토판넬 및 그 제조방법 특허 등록
- 2006 | 방수용 화장실 칸막이 판재 및 이의 제작방법 특허등록
- 2005 | 조립식 화장실 칸막이 고정장치 특허등록
- 2002 | 조립식 화장실 칸막이 고정장치 특허등록
- 1999 | 칸막이용 보드 및 그 제조방법 특허등록
- 1996 | 철제상판 멜라민 접착 제조방법 특허등록



실용신안 16건

- 2006 | 장식몰딩이 장착된 화장실 칸막이 구조 실용신안등록
- 2005 | 조립식 화장실의 커버 연결장치1 실용신안등록
조립식 화장실의 커버 연결장치2 실용신안등록
조립식 화장실의 커버 연결장치3 실용신안등록
조립식 화장실의 커버 연결장치4 실용신안등록
조립식 화장실 도어의 안전보호대
손빨래 세탁대 실용신안등록
- 2004 | 조립식 화장실2 실용신안등록
조립식 화장실의 칸막이 고정장치2 실용신안등록
- 2002 | 조립식 화장실1 실용신안등록
조립식 화장실의 칸막이 고정장치1 실용신안등록
세탁용 씹크대 실용신안등록
- 2001 | 칸막이 조립체 실용신안등록
- 2000 | 주방가구의 모서리 방수구조 실용신안등록
화장실용 칸막이구조 실용신안등록
칸막이용 보드 실용신안등록
- 1999 | 칸막이 조립체 실용신안등록



디자인 33건

- 2020 | 테라보드 관련(황토인쇄) 01~04 디자인등록
- 2012 | 하이큐 절전 화장실칸막이1 디자인등록
하이큐 절전 화장실칸막이2 디자인등록
- 2011 | 화장실칸막이 마감용 장식몰딩 디자인등록
화장실 칸막이 디자인등록
화장실 칸막이용 장식몰딩 디자인등록
- 2010 | 화장실 도어용 데코접착시트 01~08 디자인등록
- 2009 | 화장실 도어용 데코접착시트 01~12 디자인등록
화장실 칸막이 마감용 장식몰딩 디자인등록
- 2007 | 화장실 조립식도어1 디자인등록
화장실 조립식도어2 디자인등록
화장실 조립식도어3 디자인등록
- 2005 | 조립식 도어1 유사 디자인등록
조립식 도어2 유사 디자인등록
조립식 도어3 유사 디자인등록
- 2004 | 조립식 도어1 디자인등록
조립식 도어2 디자인등록
조립식 도어3 디자인등록



큐시스 제품의 특징

1. 판재
2. 브라켓
3. 상부몰딩
4. 받침대
5. 스마트 토일렛 시스템

CONTENTS

01
패널



02
브라켓



03
상부
몰딩



04
받침대



05
스마트
토일렛
시스템



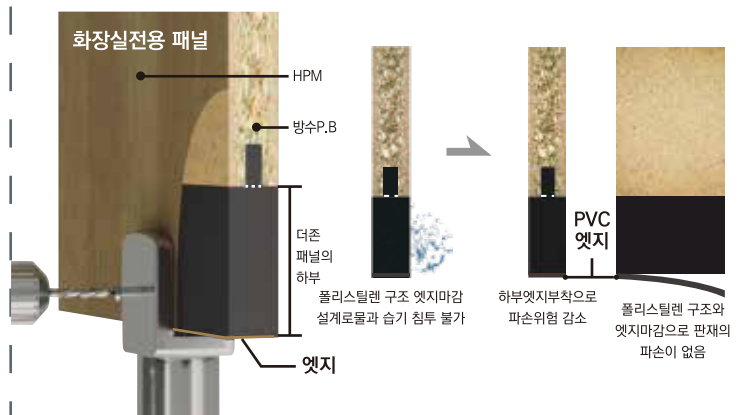
큐시스 기술력 _판넬의 특징



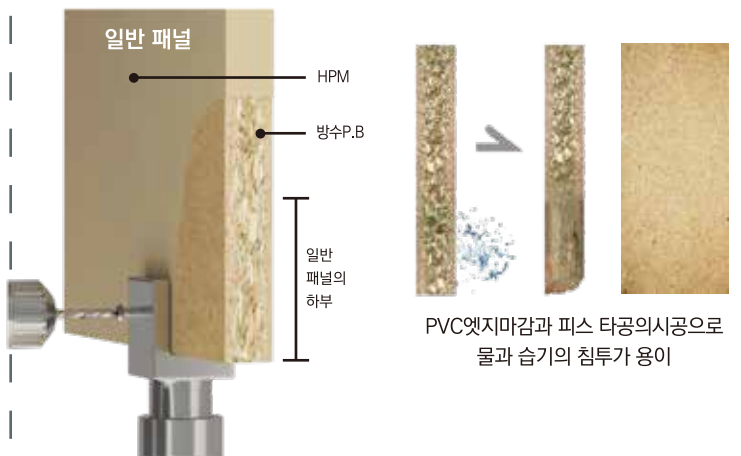
★ “물청소에 강하다”



■ 더존패널



■ 기존패널



더존패널 성능시험

◎ 환경변화시험



의뢰자제시방법



시험항목	시험결과
화장실간막이 환경변화시험	박리없음

※ 방수PB는 박리발생

◎ 힘강도시험



KS F 3104 : 2016



시험항목	시험결과
힘강도-가로방향	19.7 MPa
힘강도-세로방향	23.9 MPa
습윤시 힘강도-가로방향	9.9 MPa
습윤시 힘강도-세로방향	8.8 MPa

◎ 준내수침지박리접착력



KS F 3101 : 2006



시험항목	시험결과
준내수침지박리접착력	박리없음

※ 일반제품은 박리발생

◎ 기본물성시험



KS F 3104 : 2016

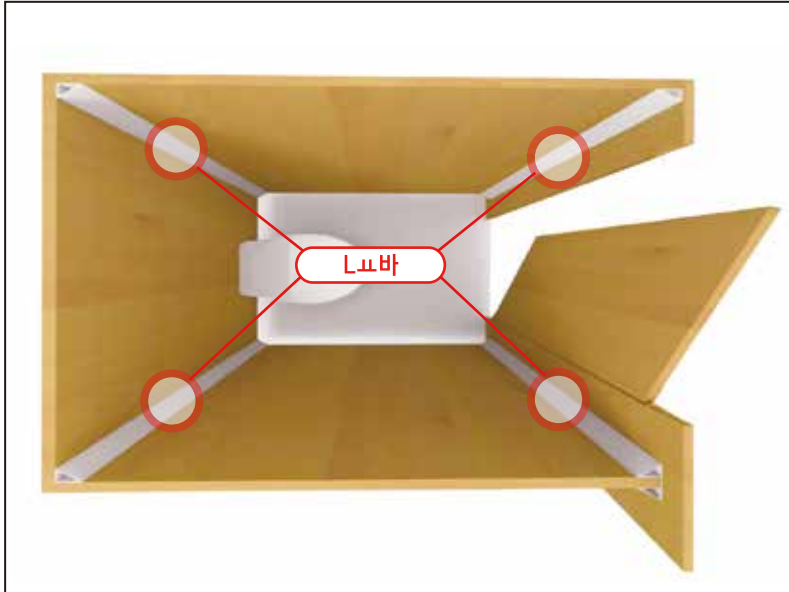


시험항목	시험결과
내충격성 - 외관	이상없음
내충격성 - 흠의 지름	11mm
밀도	0.71 g/cm ³
함수율	5%
흡수두께팽창율	0%

큐시스 기술력 _브라켓의 특징

ONLY TOILET Safety BAR 코너 브라켓

★ “지지력이 강력하다”



강력한 안심 L,요바의 4면 안전구조체 시공



외 특허 2개



일반 L브라켓



안심 L,요바



안심 데코 L,요바



안심 LED L,요바

큐시스 기술력 _몰딩의 특징



상부마감몰딩

★ “판재가 흔들리지 않는다”



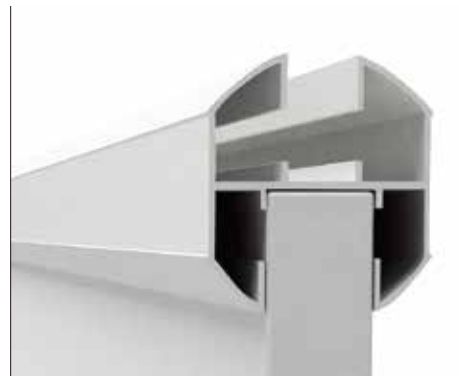
제품의 안전과 품격을 높여주는 100% 완벽한 마감



외 특허 2개



심플 상부바 몰딩



일반 알루미늄 상부몰딩



하이큐 상부몰딩(1면 마감)



라운드 몰딩마감

큐시스 기술력 _받침대의 특징



★ “청소와 환기가 용이하다”



화장실 칸막이 하부 판넬 지지 부재와 프레임



외 특허 1개



하부SUS 받침대



노출더존



측면SUS 날개스크린(닫힘)



측면SUS 날개스크린(열림)

큐시스 기술력 _스마트 토일렛 시스템의 특징



안심안전 관리시스템



SAFETY



의식, 자살사고 발생 시 조기 알림
인체감지 센서의 활용으로
일정시간 움직임이 없을 시 알람



인터폰, 비상벨 등 연계기능
비상상황 발생 시 상황전달 용이



이상행동 감지기능
물카 및 타인의 이상행동에 대한
감지 및 방어기능

INFORMATION



정보전달 기능
행사 및 공지사항 등 사이니지(모니터)에
관리자가 원하는 내용으로 정보전달 가능

CONVENIENCE



화장실 입구 표시화면



모바일 앱을 활용한 사용 유/무 확인

사용유무 사전확인으로 사용자 편의성 증대
핸드폰 APP을 통한 외부에서의 현황 확인 가능
사용자간 사용유무에 대한 빅데이터 기반으로
청소, 유지보수등의 신속대응 가능

CUBICLE



CONTENTS

01

릴리브 안심안전 화장실칸막이



| 향균HPM | 안전부자재

02

라운지 둥근도어 화장실칸막이



| 라운지 N | 라운지 S | 라운지 SC
| 라운지 SO | 라운지 SS | 라운지 US

03

하이큐 LED 화장실칸막이

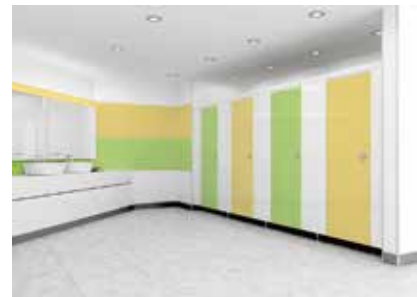


| 시그널 표시창이 달린 화장실칸막이
(측면형, 막대형, 원형, 홍보형)

| 세이버 조명이 달린 화장실칸막이
(코너몰딩형, 환풍기형, 광고형)

04

베이직 일반 화장실칸막이



| 프리미엄 키즈 | 모자이크
| 프리미엄 스쿨 | 리네아
| 이데알 | 오리엔트
| 하부방수(군부대용) | 다목적



이데알



프리미엄



모자이크



리네아



오리엔트

DESIGN

SHAPE

MATERIAL

TRADITIONAL

※더존패널



1999

CUBICLE
화장실칸막이의 표준

LED화장실 칸막이



2011



에너지 절약

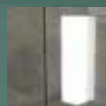
배선의 비노출



LED 화장실칸막이 하이큐 개발

우수한 내구성

오작동문제 감소



LED표시창

LED절전등

불법촬영 등으로 부터 안전 '스크린'



행정안전부
생활공간정책과

'공중화장실법' 시행령 개정

2023.07.21 시행

**'대변기 칸막이 아래부분을
5mm 이하로 해야 한다'**

공중화장실 등에 관한 법률 제 18302호

공중화장실 등에 설치하는 대변기 칸막이의
아랫부분과 바닥 간의 거리를
5밀리미터 이하로 하도록 하고,
대변기 칸막이 윗부분과 천장 간의 거리는
30센티미터 이상이 되도록 한다.



측면 날개스크린(닫힘)



측면 날개스크린(열림)



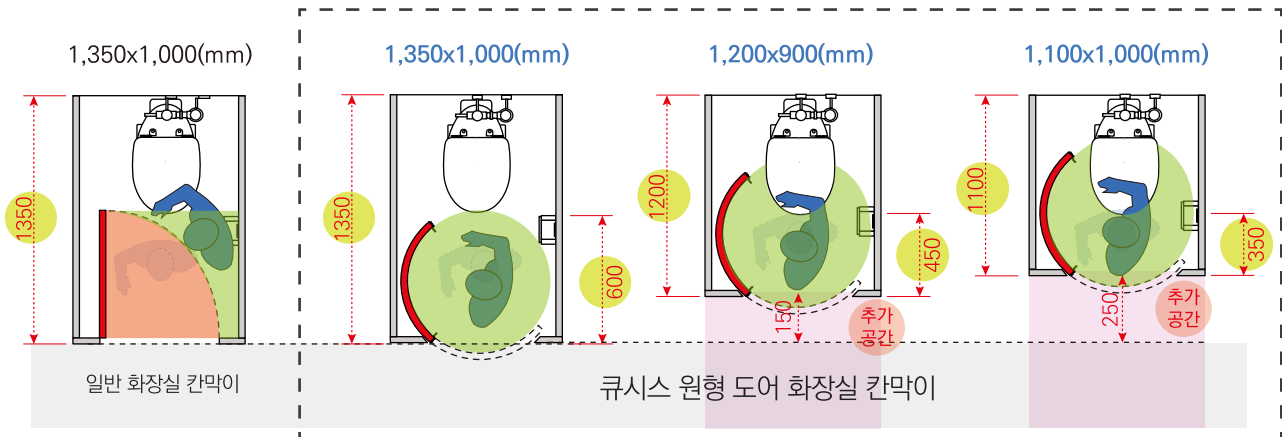
특허증



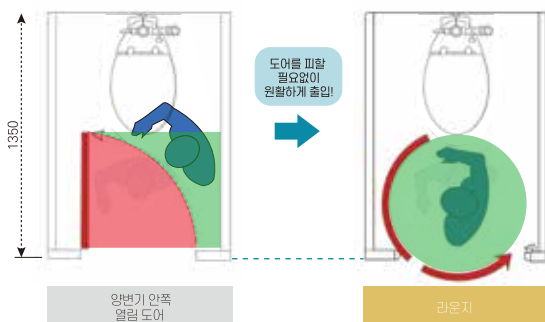
외 라운지 특허 8건

큐시스 라운지의 특징

01 공간의 절약설계를 할 수 있다



02 출입이 원활하다



03 사용이 용이하다

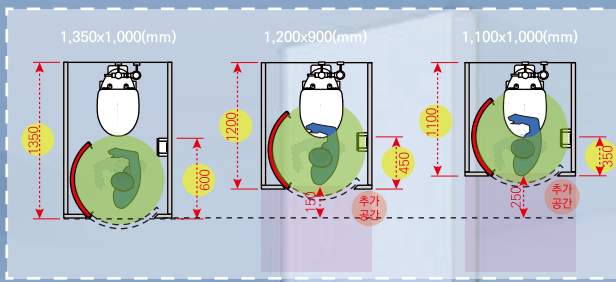


사용자 중심

공간의 절약

원형도어
화장실 칸막이
라운지 개발

원활한 출입



2016

RounZ

둥근도어 화장실 칸막이

안심·안전 화장실칸막이

RELIEV

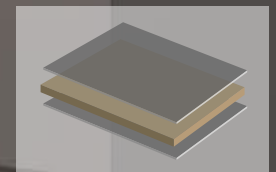
2024



세균으로부터 99% 안심
불법촬영 등으로 부터 안전



특허증



항균HPM



하부 안심스크린



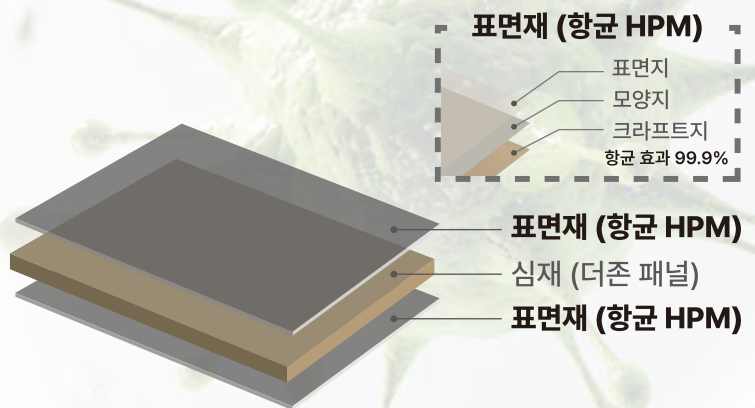
세균으로 부터 99.9% 안심 '표면재'

※ 항균 HPM 테스트 (결과 : 99.9% 항균)

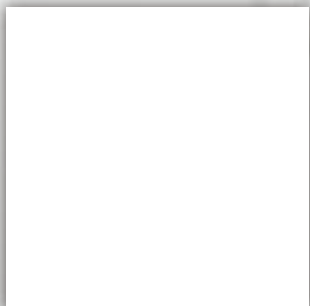
대장균		황색포도상구균		폐렴균	
					
초기 균수	24시간 후 감소된 균수	초기 균수	24시간 후 감소된 균수	초기 균수	24시간 후 감소된 균수



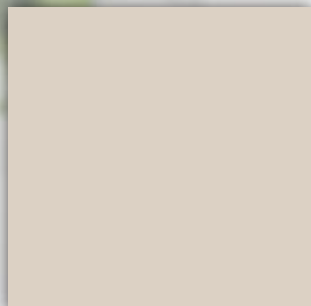
99% 항균성적서



※ 항균 HPM



QA01 무광



QA02 무광



QA03 무광

01 둥근도어 화장실칸막이 N

38T 기본형 / 고급사양 / 포밍엠펙지 / 부드러운 마감  식별번호 : 23365411
조달구매 가능모델



02 둥근도어 화장실칸막이 S

38T 기본형 / 알루미늄몰딩 / 좁은공간 활용  식별번호 : 23365411
조달구매 가능모델



03 둥근도어 화장실칸막이 SC

20T 보급형 / 교육시설 / 알루미늄몰딩  식별번호 : 24128959
조달구매 가능모델



04 등근도어 화장실칸막이 SO/SS

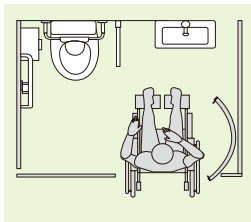


05 등근도어 화장실칸막이 US 교통약자용



사용자의 상황을 고려한 인터페이스

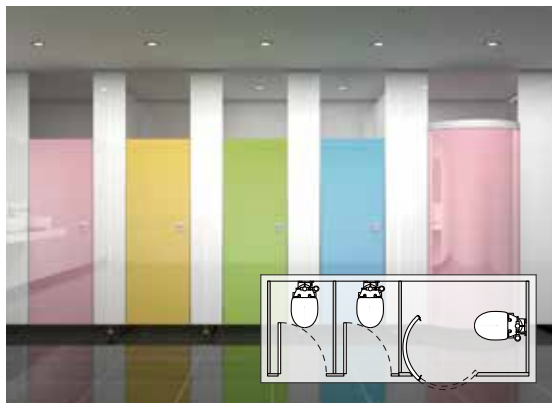
▶ 라운지 교통약자용 화장실칸막이



06 등근도어 화장실칸막이 SE



07 등근도어 화장실칸막이 조합



01 일반 + 라운지 교통약자용



02 라운지 + 라운지 교통약자용

| 롯데월드타워



| 미래과학교육원



| 성보중학교



| 대전고등학교



| 북평여자고등학교



| 신미림초등학교



| 광희초등학교



큐시스 하이큐의 특징

01 낭비되는 에너지가 없습니다

도어의 잠금쇠와 스위치가 하나로 제작되어 잠그고 표시하고 제어하는 화장실 칸막이 컨트롤 시스템입니다

※ LED 구동방식 스위치형(큐스위치 사용) / 센서형(일반)

표시창 ON/OFF

스위치 ON/OFF

절전등 ON/OFF

“큐스위치의 개발”

SWITCH toilet control 잠그고, 표시하고, 제어하는

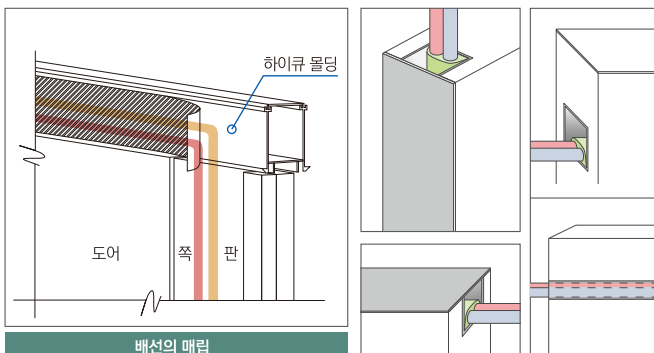
SWITCH 스토퍼스위치

신개념 화장실 컨트롤 시스템

Light & Ventilator

Buttons

02 배선의 노출이 없습니다



03 오작동과 내구성문제가 적습니다



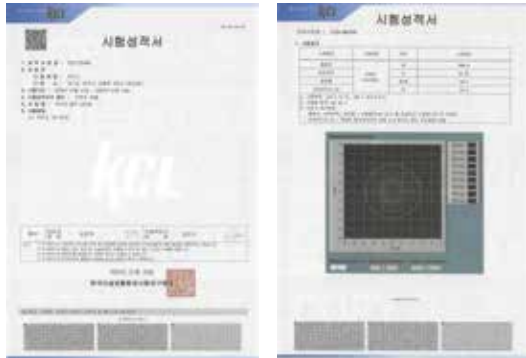
잠그고, 표시하고, 제어하는 화장실칸막이 하이큐



외 하이큐 특허 8건

하이큐의 성능시험

◎ 하이큐 절전 LED등



의뢰자제시방법



시험항목	시험결과
총광속	649.9 lm
입력전력	11.97 W
광효율	54.3 lm/W
최대조도(2m)	55.5 lx

◎ 스위치 내구성 시험



의뢰자제시방법



시험항목	시험결과
손잡이 잠금장치 내구성(5만회)	이상없음
스위치 내구성(5만회)	이상없음
절전등 내구성(5만회)	이상없음

◎ 사용유무 표시창 시험



IEC60068-2-27:2008



시험항목	시험결과
충격시험	이상없음

◎ 상부몰딩 시험



의뢰자제시방법



시험항목	시험결과
굽힘하중	12.5 kN

시그널 SIGNAL

표시창이 달린 화장실 칸막이



외 하이큐 특허 8건

01 측면LED표시창



02 막대LED표시창



03 원형LED표시창



04 홍보용LED표시창





외 하이큐 특허 8건

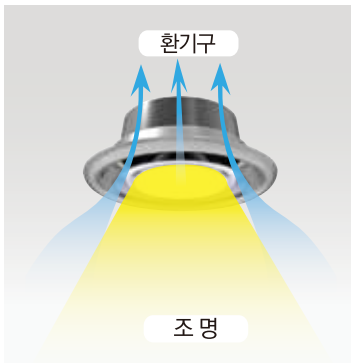
세이버 SAVER

조명이 달린 화장실 칸막이

01 코너몰딩형 절전등



02 환풍기형 절전등



03 광고형 절전등



KID'S TOILET





더존패널 (하부방수용패널)

물기, 습기에 취약한 하부쪽 패널을 강화한 방습, 항균패널



L, 표바 (세이프티-바)

패널의 상부에서 하부까지 전체를 단단히 잡아주는 고정장치



안전을 찾아내다 손끼임 걱정을 없애다



- 1 키즈안전 경첩 시공으로 화장실 도어와 쪽판 사이에 25mm의 안전공간이 확보됩니다. 손끼임 걱정없는 큐시스템의 화장실시스템 공간을 경험해보세요
- 2 25mm의 공간을 확보해줄수있는 고무재질의 안전 스토퍼
- 3 A형 사각라운드형, B형 원형라운드형 2가지의 도어 디자인을 선택적으로 고르실 수 있습니다. 큐시스템은 고객맞춤디자인 서비스를 제공해 드리고 있습니다.



베이직 제품종류

프리미엄 키즈 PREMIUM KIDS



프리미엄 스쿨 PREMIUM SCHOOL



이데알 IDEAL



모자이크 MOSAIC



리네아 LINEA



오리엔트 ORIENT



베이직 판재 성능시험

◎ 기본물성



KS F 3104 : 2021



시험항목	시험결과
밀도	0.66
함수율	9.2
흡수두께 팽창률	10
박리강도	0.36
나사못 유지력(평면)	647
나사못 유지력(측면)	505

◎ 폼알데하이드, 실내공기질 시험



KS M 1988:2017, ES 02131.1d



시험항목	시험결과
폼알데하이드 방출량 - 평균값	0.5
총휘발성유기화합물(TVOC)	0.005
톨루엔(Toluene)	0.001
폼알데하이드	0.039

◎ 휨강도



KS F 3104 : 2021



시험항목	시험결과
휨강도(가로방향)	17.9
휨강도(세로방향)	17.5

◎ 습윤시 휨강도



KS F 3104 : 2021



시험항목	시험결과
습윤시 휨강도(가로방향)	6.8
습윤시 휨강도(세로방향)	8.0

BASIC

안심 다목적 라운지 UNIVERSAL ROUNZ



안심 다목적 미닫이 UNIVERSAL SLINDING DOOR



안심 다목적 접이식 UNIVERSAL FOLDING DOOR



세면대 하부장/등박스



뒷선반



코너선반



소변기 칸막이 WOOD



소변기 칸막이 GLASS



변기창

사용자와 환경을 생각하는 안전·안심·절약변기창

사용자를 위한 보다 환경적이고 쾌적한 화장실 만들기를 실현합니다.

화장실 좌변기의 경우 물내림 시 병원균의 비산을 막기 위해 변기시트를 닫아 놓는 경우가 일반적이는데 이 경우 변기 내부의 상태를 확인할 수 없어 불필요한 '물내림'이 발생되곤 합니다. 이에 당사는 변기 시트에 착탈이 가능한 변기창을 만들어 이러한 문제를 완벽히 해결하였습니다.

01 안전 공기중 병원균에 노출되는 것을 안전하게 막아줍니다!

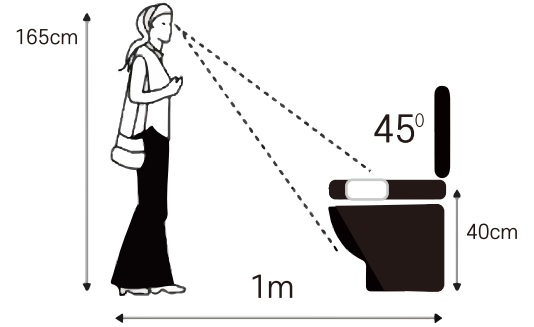
미국 볼더 콜로라도대학 존 크리말디 교수 연구팀 실험결과

'최대 92cm 높이까지 튀어 올라 1분 정도 공중에 머무른다!'
사이언티픽 리포트' 발표 내용



“ 변기 커버를 연 채 물을 내리면 분무기로 물을 뿌린 것과 같은 효과가 나타나 화장실 공기가 약 2시간 동안 각종 병원균에 노출되어 오염됩니다! ”

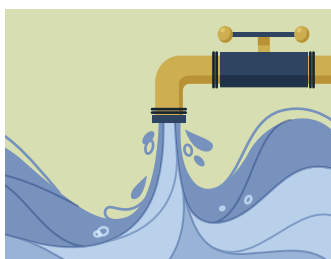
02 안심 변기내부의 이물질 관찰로 안심하고 사용할 수 있습니다!



* 안심 변기창은 변기내부를 확인할 수 있어
안심하고 이용하실 수 있도록 도와드립니다.

03 절약 변기내부를 미리 확인 할 수 있어 반복되는 물내림으로 인한 물의 낭비를 막을 수 있습니다!

변기 내부를 확인 불가 시
대부분 물을 내리게 됨



청소 유지관리에 용이함.

굳이 변기시트 커버를 올리지 않아도, 변기내의 오염 여부를 확인 할 수 있어 유지 관리하기에 용이합니다.



제작사례 예시



안심하고 오염물질 존재 여부를
확인 할 수 있는 커버 투명 표시창



**변기, 뚜껑을 덮고 물을
내려 주세요!**

수세식 변기의 뚜껑을 연 채 물을 내리면
분무기로 물을 뿌린 것과 같은 효과가 나타나
화장실 공기가 약 2시간 동안 병원균에
오염 됩니다!



SNUH 분당서울대학교병원

변기에는 300~1,000마리의
세균이 존재 합니다.
변기, 뚜껑을 덮고 물을
내려 주세요!



문화체육관광부

Multi-Lock



좌/우 문 열림 방향과 상관없이
설치가 가능합니다.



화장실 소지품 분실 더 이상 걱정하지 마세요!

화장실 도어락과 선반기능을 결합한 제품으로, 화장실 분실 사고를 방지하기 위해 만들어진 특허 제품입니다. 단순한 선반이 아닌 화장실 잠금장치와 연동하여 자동으로 선반이 접고 펼쳐지는 제품으로, 뛰어난 디자인과 다양한 기능으로 사용자들에게 보다 높은 수준의 화장실 경험을 제공합니다.

제품 비교



일반 잠금쇠



잠금 기능



멀티락



잠금 기능



선반 기능



각종 소지품 등

기본 구조

잠금 장치

제품 바디 전체가 알루미늄 재질로 만들어져 외관이 미려하며, 습한 환경에서도 녹이 슬지 않습니다.

소지품 선반

문을 잠그면 선반이 자동으로 펼쳐져 지갑이나 휴대폰과 같은 소지품을 올려둘 수 있습니다.



외부 표시창

잠금장치의 잠금 여부에 따라 화장실 사용중 여부를 외부에 표시합니다.



<잠금>



<열림>

가방걸이 / 옷걸이

선반 아래에 별도의 고리가 있어, 가방이나 쇼핑백, 옷 등을 걸어둘 수 있으며, 알루미늄 재질로 만들어져 내구성이 뛰어납니다.




사용 방법

▪ 자동으로 접히고 펼쳐지는 소지품 보관 선반

①



문의 잠금 장치를 열면 선반이 위로 접힙니다.

②



잠금 장치를 돌리면 선반이 함께 내려오기 시작합니다.

③



문이 잠기면 선반이 완전히 펼쳐집니다.

DREAM
BOARD

FINE
BOARD

TERA
BOARD

JESS
BOARD

실내벽체 마감패널 | 흡음용 마감재

CONTENTS

01

드림보드

습기조절 능력을 가진 불연 디자인 마감 백토·규조토패널



| 드림 N보드 | 드림 ND보드
| 드림 G보드 | 드림 D보드

02

테라보드

24가지 성능을 가진 디자인 마감 황토패널



| 테라 N보드 | 테라 ND보드
| 테라 G보드 | 테라 D보드

03

파인보드

고강도·스크래치성이 강한 디자인 마감 메라민 패널



| 단색컬러 | 멀티컬러
| 인포그램 | 디자인

04

제스보드

99% 항균기능을 가진 디자인 마감 석고패널



| 제스 G보드 | 제스 D보드



백토, 구조토로 만든 드림보드

불연 흡음용 마감재

백토, 구조토 성분을 함유한 탁월한 습기조절능력을 가진 실내마감패널으로, 고급스러움과 내구성을 갖춘 제품

흡음률 테스트



불연 테스트



흡음용 마감재 조달기준

★ 흡음률 최소 0.3이상

KS F 3503 흡음재료

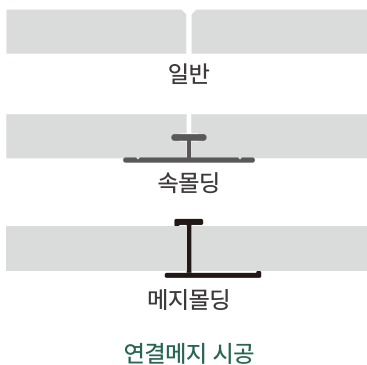
흡음계수에 따른 등급	잔향실법 흡음계수
0.3	0.21~0.40
0.5	0.41~0.60
0.7	0.61~0.80
0.9	0.81~

→ 드림보드

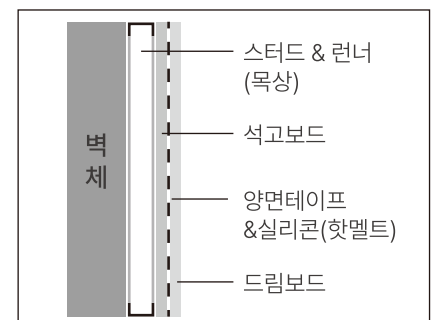
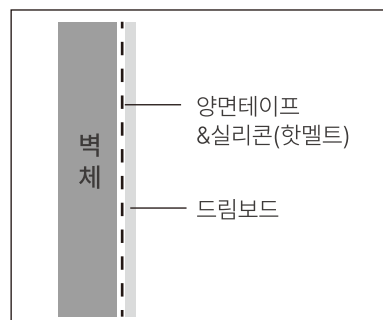
* 그 외 테스트 항목 5가지 (결과 : 적합)

- ① 실내공기질 (시험방법 ES 02131.1f, ES 02601.1d, ES 02602.1e)
- ② 꺾임강도, 결보기밀도, 열전도율 (시험방법 KS L 5114)
- ③ 내충격성 (시험방법 KS M 3332)
- ④ 중금속함량 (시험방법 국립환경과학원고시 제 2022-6호)

시공방법



★ 경제적인 시공마감방법



■ 유의사항

1. 백토, 구조토의 특성을 최대한 살리기 위하여 최적의 표면 가공만을 진행하므로 인쇄면에 대한 취급주의가 필요하다.
2. 백토, 구조토는 천연소재의 특성 상 내추럴 보드류의 경우 표면의 색상차이가 있을 수 있다.
3. 자재 보관 시 직사광선과 비에 직접적으로 노출되지 않도록 야적하지 않고 실내 보관한다.

01 타공보드



불연 흡음용마감재

불연성능

- 실내공기질 우수
- 꺾임강도, 걸보기밀도, 열전도율 우수
- 흡수에 의한 길이변화율 우수
- 내충격성 우수
- 패턴, 솔리드컬러, 디자인 등 다양하게 구현 가능



SPECIFICATION

두께	타공사이즈	타공간격	원판사이즈
9T	6Ø	18mm	4×8

* 타공보드는 시공방법에 따라 재단사이즈 조정

02 비타공보드



불연 실내벽체 마감재

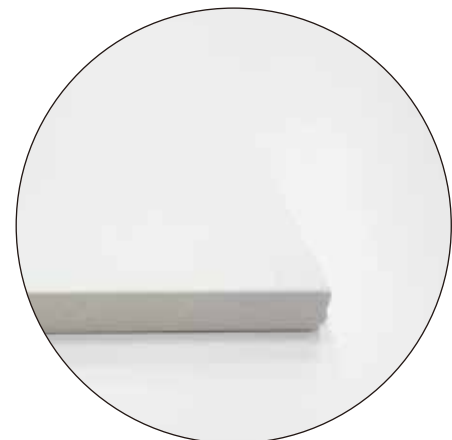
불연성능

- 실내공기질 우수
- 꺾임강도, 겹보기밀도, 열전도율 우수
- 흡수에 의한 길이변화율 우수
- 내충격성 우수
- 패턴, 슬리드컬러, 디자인 등 다양하게 구현 가능

SPECIFICATION

두께	규격	원판사이즈
9T	600×600 600×1200	4X8

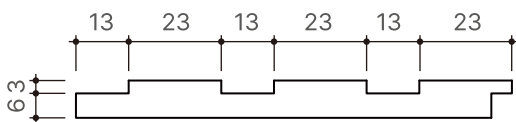
*그 외 규격은 주문생산



03 템바보드



Detail



SPECIFICATION

두께	규격	원장사이즈
9T	118×2400	4X8

*그 외 규격은 주문생산



외 디자인특허 4건

황토로 만든 테라보드

기존 황토의 마감시공방법

우리몸에 이로운 황토는 현대사회 건설문화의 높은 발전에도 아직 개발되지 못한 소재로서, 기존에는 벽, 바닥 등에 황토벽돌이나 마감미장으로 시공하는 불편함이 있습니다.

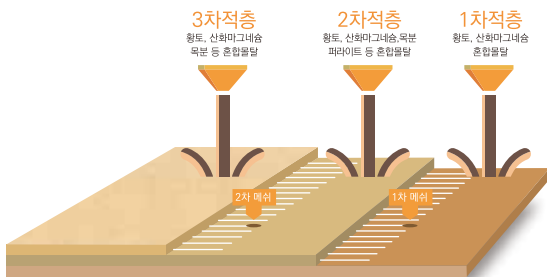


테라보드의 구성 준불연·친환경·디자인·항균기능이 있는 실내벽·천장 마감패널

제품단면및 제조방법

황토 등 적층 후 자연건조

천연황토 소재를 불에 굽지 않고 그대로 자연 건조하여 만든 제품



실내벽체마감패널

흡음용 마감재

■ 유의사항

1. 황토의 특성을 최대한 살리기 위하여 최적의 표면 가공만을 진행하므로 인쇄면에 대한 취급주의가 필요하다.
2. 황토라는 천연소재의 특성 상 패널 상의 자연기공이 있다.
3. 황토라는 천연소재의 특성 상 내츄럴 보드류의 경우 표면의 색상차이가 있을 수 있다.
4. 자재 보관 시 직사광선과 비에 직접적으로 노출되지 않도록 야적하지 않고 실내 보관한다.

테라보드 제품 종류

01 실내벽체마감패널



천연 황토의 질감의 보드



천연 황토의 질감에 UV디자인 인쇄한 보드



패널에 직접 인쇄하는 롤코터 그라비아 인쇄한 보드



표면에 직접 UV더블디자인 인쇄한 보드

02 벽·천장용 흡음재



천연 황토의 질감의 타공 보드



천연 황토의 질감에 UV디자인 인쇄한 타공보드



패널에 직접 인쇄하는 롤코터 그라비아인쇄한 타공보드



표면에 직접 UV더블디자인 인쇄한 타공보드

테라보드 Tera Board

24가지의 성능을 가진 실내벽·천장 마감패널

01 준불연

준불연 테라보드는 사용자의 안전을 지켜줍니다.



준불연	석면검출X	산업폐기물X
방염	내수성	

02 친환경

숨쉬는 테라보드가 건강한 환경을 만듭니다.



통기성	건강성	내구성
탈취성	습도조절	무연성
항균성	온도조절	

03 디자인

국내 최대폭의 실사출력이 가능한 UV인쇄



04 항균성

99.9% 세균감소



◎ 폐기물시험 5~15



A201800496



◎ 음이온 방사율 시험 16



KFIA-FI-1042



◎ 석면함유시험 17



KSL 5300



◎ 스크래치 경도시험 18



KSM 3332:2016



◎ 내충격성 시험 19



KSM 3332:2016



◎ 원적외선 방사율 시험 2



KCL-FIR-1005:2016



◎ 강도, 물성시험 21~22



KSL 5114:2014



◎ 라돈방출량 시험 23



의뢰자제시방법



◎ 흡음률 시험 24



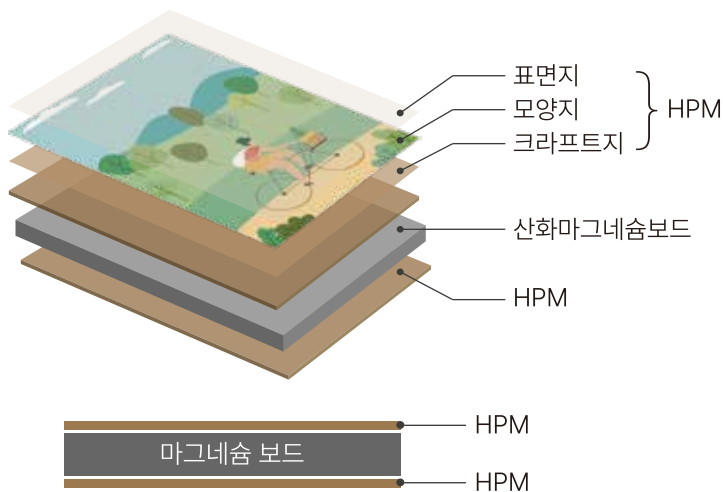
KSF 2805:2014





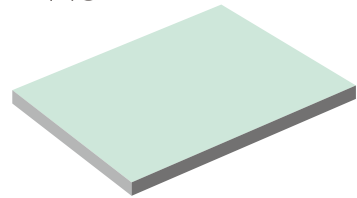
마그네슘보드로 만든 파인보드

01 파인보드의 구성

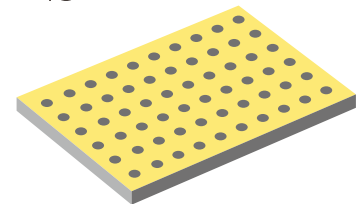


* 실내벽체마감패널

■ 비타공



■ 타공



02 파인보드의 특징

고강도와 충격성 스크래치성이 강한 실내벽체마감패널



스크래치에 강함



충격에 강함



용이한 관리성



우수한 내습성

파인보드 성능시험

◎ 벽패널 시험



KSM 3332:2016



시험항목	시험결과
내오염성	이상없음
내충격성	이상없음
내광성(외관/색차)	결점없음/0.2

◎ 실내공기질 시험



ES 02131.1e, ES 02601.1c, ES 02602.1d

시험항목	시험결과
TVOC	0.004
Toluene	N.D.
Formaldehyde	0.018



◎ 준불연 시험



KS F ISO 5660-1, KS F 2271



시험항목	시험결과
총 열방출량	0.3 MJ/m ²
최대 열방출율	0초
방화상 유해균열, 구멍, 용융 여부	이상없음
가스유해성시험	13분 22초

◎ 내마모성 시험



KSM 3332:2016



시험항목	시험결과
내마모성-마모량	0.04/(100회전당)
내마모성-마모값	800회

파인보드 Fine Board

제품종류

01 단색컬러 _컬러 2가지 이하



02 멀티컬러 _컬러 2~5가지



03 인포그램 _ 정보디자인



04 디자인 _ 그래픽디자인



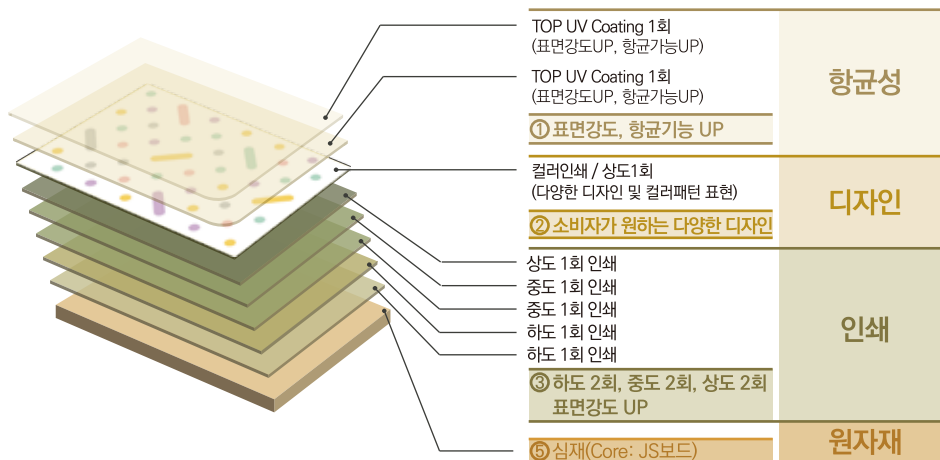
제스보드 Jess Board



석고보드로 만든 제스보드

01 제스보드의 구성

소석회 성분의 제스보드는 건축물의 벽체, 천장의 마감용으로 사용되는 건축자재



■ 실내벽체마감패널



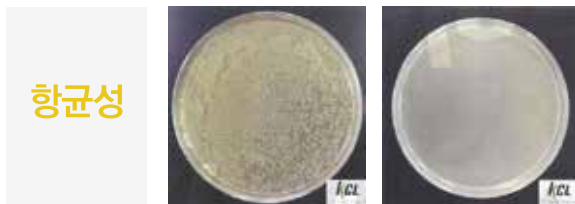
■ 벽·천장용흡음재



02 제스보드의 특징

99.9%항균기능이 있는 실내벽·천장 마감패널

<대장균>



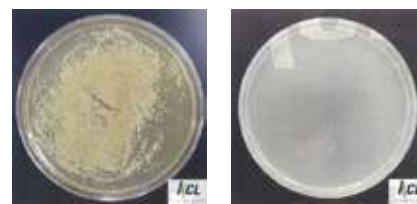
항균성

BLANK (24시간경과후)

제스보드 (24시간경과후)

99.9% 세균감소

<황색포도상구균>



BLANK (24시간경과후)

제스보드 (24시간경과후)

99.9% 세균감소

준불연



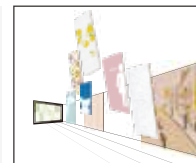
제스보드의 준불연시험

친환경



실내유해물질 및 생활환경오염 감소

디자인



다양한 디자인과 컬러 구현

■ 유의사항

1. 석고소재의 특성 상 패널 상의 찍힘 등과 같은 물리적 손상에 대한 취급주의가 필요하다.
2. 친환경 인쇄 특성을 최대한 살리기 위하여 최적의 표면 코팅 가공만을 진행하므로 인쇄면에 대한 취급주의가 필요하다.
3. 석고 소재의 특성 상 재단면의 부스러짐에 유의하여 시공하여야 한다.
4. 자재 보관 시 직사광선과 비에 직접적으로 노출되지 않도록 야적하지 않고 실내 보관한다.

03 제스보드 성능시험

◎ 벽패널/준불연 시험



KSF 3504:2018



시험항목	시험결과
열저항	0.083(m ² ·K)/W
내충격성(걸모양/흠의지름)	이상없음/11mm
내변퇴색성시험(외관/변퇴색)	이상없음/4호
함수율	0.4%
힘파괴하중(길이/나비)	423N/161N
열방출시험	3.7MJ/m ²
가스유해성	13분46초

◎ 석면함유여부 시험

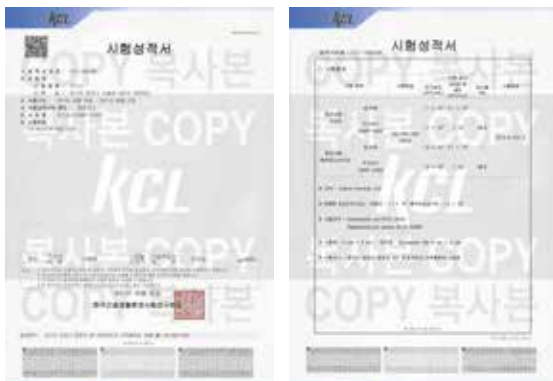


KSL 5300:2009



시험항목	시험결과
석면함유여부	불검출

◎ 항균성 시험



KCL-FIR-1003:2018



시험항목	시험결과
대장균	99.9%
항색포도상구균	99.9%

◎ 방사능 시험



IEC 61452:1995



시험항목	시험결과
방사능 시험	불검출

제스보드 Jess Board

제품종류

01 제스 G보드 (비타공/타공) 실내벽



02 제스 D보드 (비타공/타공) 실내벽



제스보드는 소비자가 원하는 다양한 디자인표현이 가능합니다



01 제스 G보드 (타공) 천장마감



02 제스 D보드 (타공) 천장마감



99%항균기능을 가진 타공마감석고패널

